



**Lotissement à usage principal d'habitation**

**"Le Hameau de l'Etang"**

(autorisé par arrêté du 28 Janvier 2008)



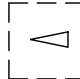
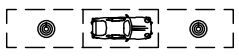

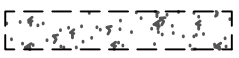
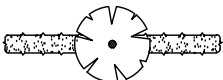
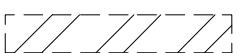
**Plan individuel**

Lot n° : 11

Section : C n° 2630

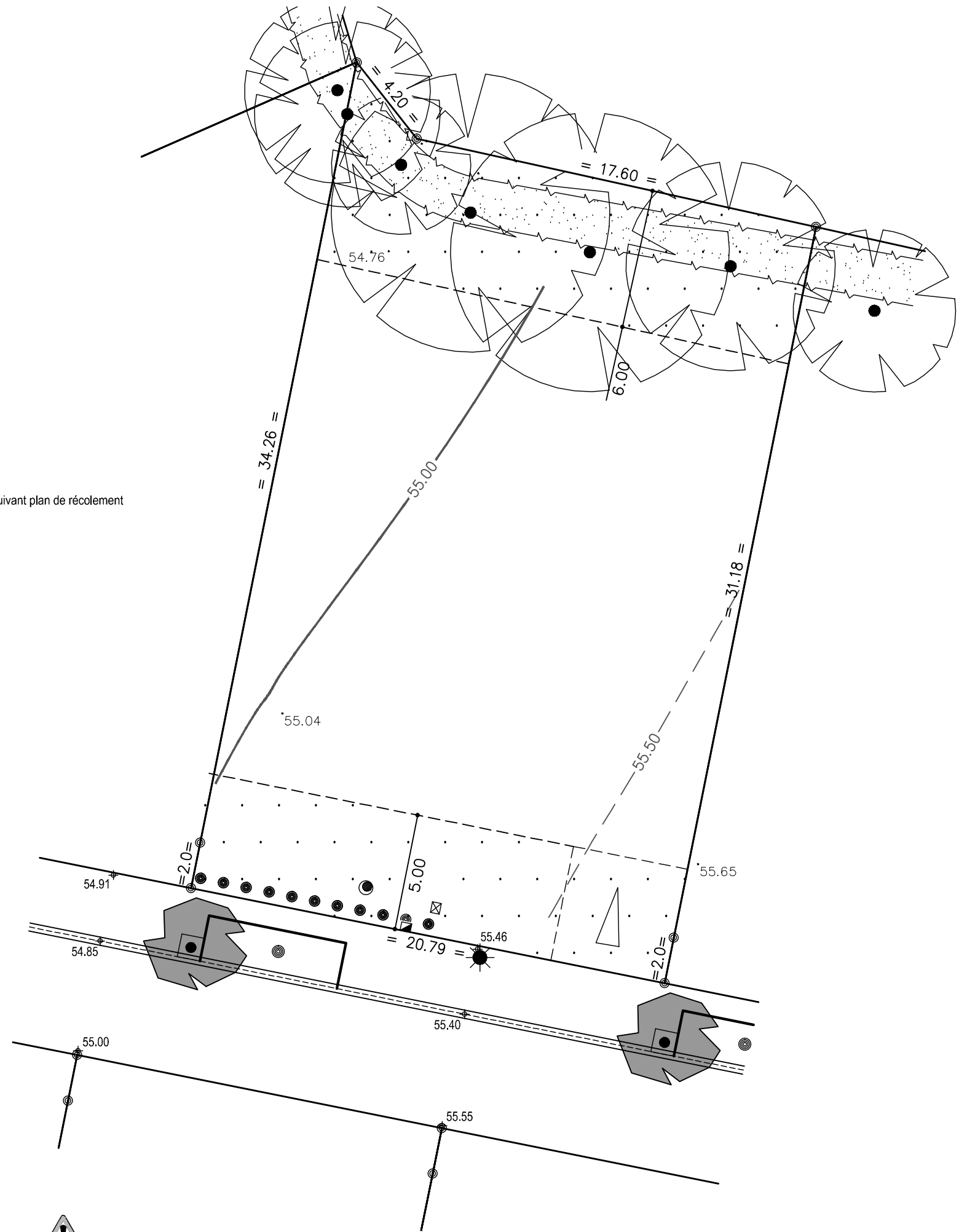
Superficie : 698 m<sup>2</sup>

**Légende**

-  Zone non constructible
-  Accès automobile privatif interdit
-  Emplacement préférentiel de l'accès véhicule
-  Emplacement des places de stationnement publiques
-  Plantation projetée (emplacement de principe)
-  Espace Vert (engazonnement ou plantation arbustive)
-  Végétation existante
-  Zone de remblai possible nécessitant toute précaution

Ouvrages hors sol : (emplacement indicatif)

- 00.00 - cote terrain naturel (nivellement effectué avant travaux de viabilité)
- + 00.00 - cote projet voirie
- - fosse de branchement "2 usages"
- |     |         |
|-----|---------|
| T   | : 55.35 |
| rEU | : 54.04 |
| rEP | : 53.81 |
- |                                 |                                       |
|---------------------------------|---------------------------------------|
| - cote tampon de la fosse       | } => cotes suivant plan de récolement |
| - cote radier du branchement EU |                                       |
| - cote radier du branchement EP |                                       |
- ▣ - coffret de branchement EDF
- ☒ - citerneau d'Eau Potable
- ☼ - candélabre



**Ouvrages hors sols :**

Des modifications pouvant intervenir à l'exécution des travaux, avant tout projet de construction, les acquéreurs devront impérativement vérifier le positionnement définitif des ouvrages (AEP, EU/EP, EDF, candélabres).